



Smart packaging solutions

Höyrynsulkukalvo

RaniProtecVapor



VALMISTETTU
SUOMESSA



KALVO ON
CE-MERKITY

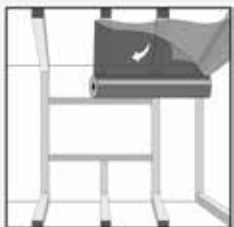


Pitää kosteuden poissa

RaniProtecVapor-kalvo on suunniteltu tiivistämään rakennusta ja suojaamaan sitä kosteudelta. RaniProtecVapor täyttää EN 13984 -standardin mukaiset laatuvaatimukset. Kalvo on CE-merkitty rakennustuotteena ja se täyttää lakisääteiset perusehdot.



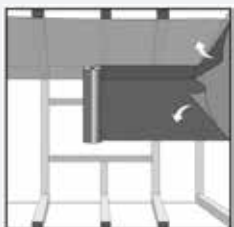
Näin käytät kalvoa



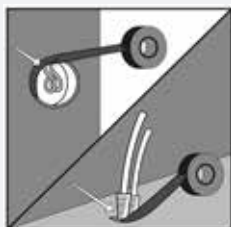
- 1 Asennus yläpohjaan**
Aukaise taitettu kalvo koko leveydeltään. Nosta ja kiinnitä kattopalkkeja vasten niin, että ulkoseinää vasten tulee vähintään 20 cm limitysvaraa.



- 3 Asennus puukoolattuun lattiaan**
Kiinnitä höyrynsulkukalvo lattian kannattajiin samalla tavalla kuin yläpohjaan. Huomioi limitykset.



- 2 Asennus seinään**
Mittaa rullasta tarvittava pituus (huomioi myös limitysvara). Nosta kalvo ulkoseinää vasten siten, että limitysvara tulee kattoon vasten. Kiinnitä kalvo runkotolppiin. Kiinnitä myös ikkunoiden ja ovenympäriä. Tiivistä tarvittaessa saumat tyyppi-hyväksytyllä höyrynsulkuteipillä.

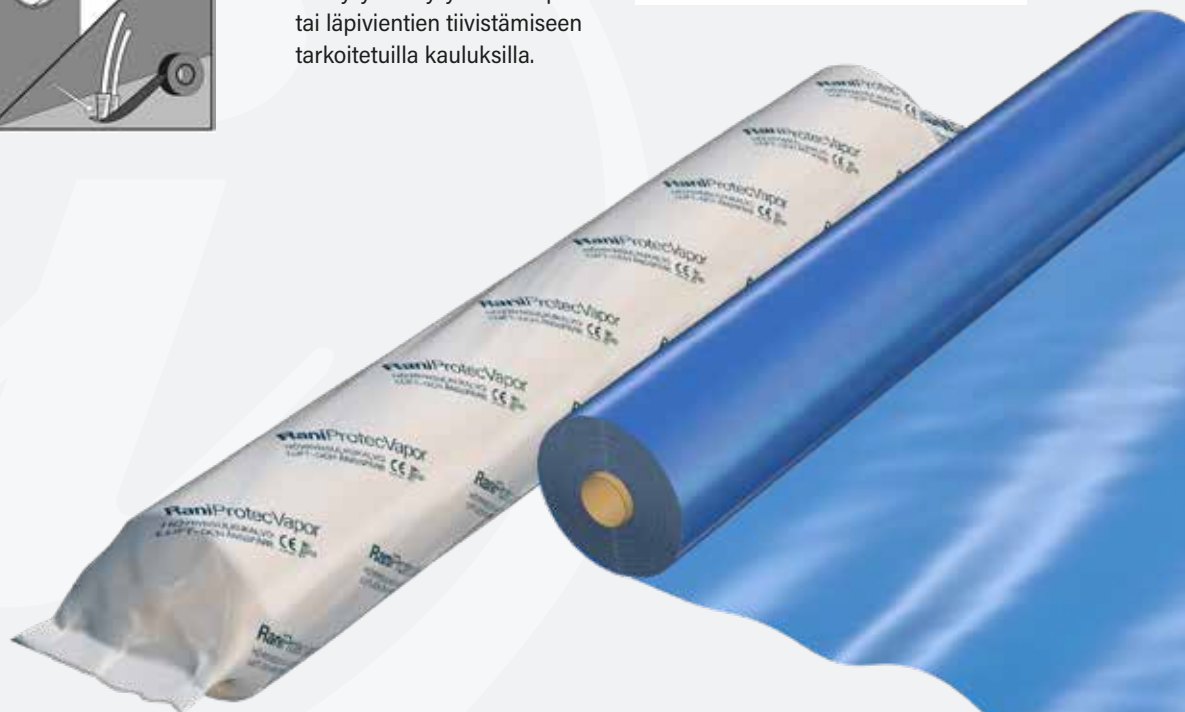


- 4 Läpiviennit**
Tiivistä läpiviennit tyyppi-hyväksytyllä höyrynsulkuteipillä tai läpivientien tiivistämiseen tarkoitetuilla kauluksilla.

Huomioitavaa

Höyrynsulkukalvoa ei tule käyttää seinissä ja latioissa, joiden rakenteissa käytetään kosteus- tai vedeneristeitä (kosteus-/märkätilat). Höyrynsulkukalvo varastoidaan auringolta suojattuna.

Kun kaikki asennukset on tehty, tarkista että höyrynsulkukalvo ei ole vaurioitunut. Jos vaurioita on, tiivistä ne tyyppi-hyväksytyllä teipillä.



Ole ilmastotietoinen

Suosittellemme, että kaikki kalvomme kierrätetään niiden loppukäytön jälkeen. Rani Plastin kalvot valmistetaan LDPE-muovista, ja ne tulee kierrättää LDPE-jätevirrassa. Lisätietoja saat paikalliselta kierrätyskeskukseltasi.

Kalvojemme pakkausmateriaalit, kuten hylsytyt, lavat ja suoja-kalvot tulee kierrättää asianmukaisissa jätevirroissa. Muovi on loppukäyttönsä jälkeen arvokas raaka-aine, ja suurin osa muovista voidaan kierrättää uudeksi raaka-aineeksi tai energia-ksi. Muista kierrättää muovijätteesi.

Tuotteen materiaali

- > LDPE-muovi

Tuotteen hajoaminen

- > hajoamaton

Tuotteen kierrätysmerkki

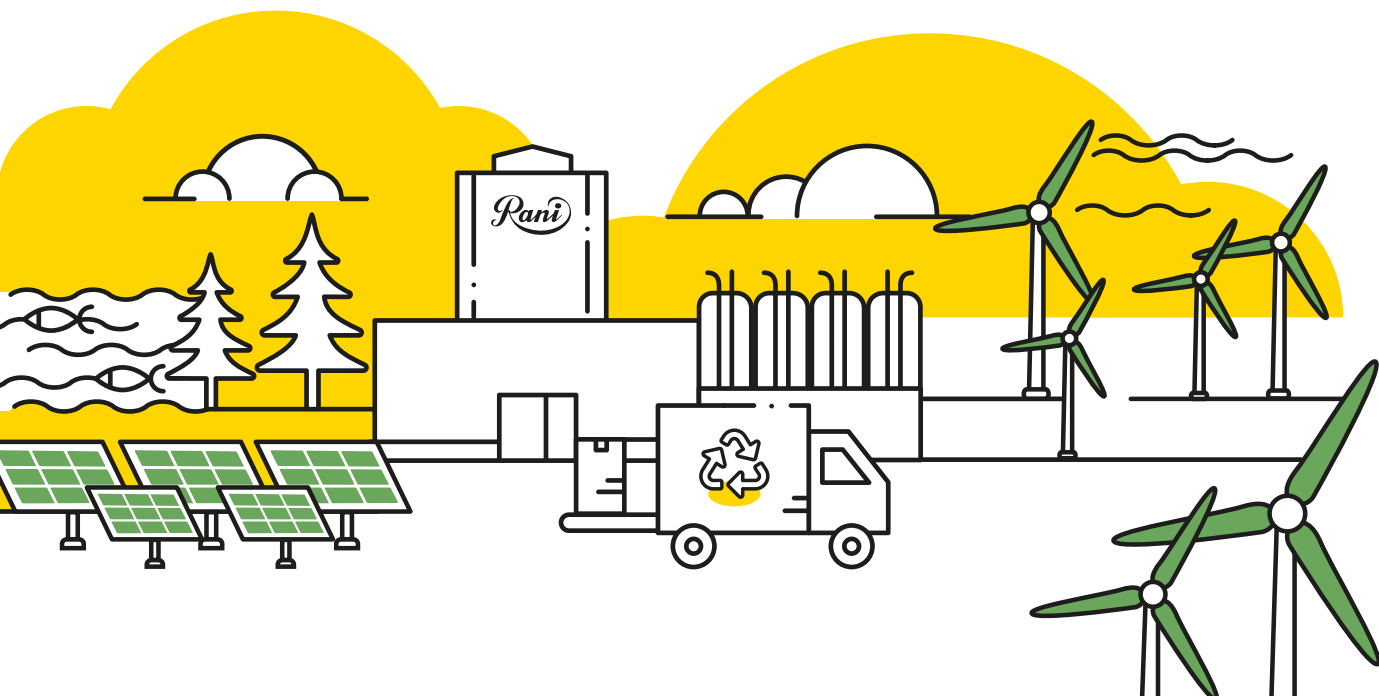


Tuotteen myrkyllisyys

- > myrkytön

Tuotteen kierrätettävyys

- > kierrätettävä





WE  SMART PACKAGING



Rani Group on perheomisteinen kansainvälinen konserni, joka omistaa yhdeksän tehdasta viidessä maassa. Konsernin liikevaihto on yli 250 miljoonaa euroa ja se vie tuotteitaan 50 maahan. Olemme vakaa perheyritys, ja tavoitteemme on olla yksi pakkausalan menestyneimmistä yrityksistä. Rani Plast perustettiin vuonna 1955.

www.raniplast.com